

RAZIONALE

L'autismo occupa ancora oggi una posizione cruciale nell'ambito dei dibattiti scientifici e politico-organizzativi. Molteplici le problematiche a tutt'oggi aperte: cause, fisiopatologia, individuazione di interventi che rispondano ai criteri di efficacia e appropriatezza.

Un panorama controverso, una costellazione di modelli esplicativi, basati sostanzialmente su costrutti osservazionali fenomenici, dimensioni neuropsicopatologiche spesso transnosografiche, poche certezze sui meccanismi fisiopatologici in gioco. Le neuroscienze iniziano però attualmente a fornire le prime indicazioni su quelli che possono essere i meccanismi in gioco nella cascata di avvenimenti neurofisiologici e neuropsicologici che concorrono all'emergere del disturbo autistico e sempre più frequentemente viene sottolineato il ruolo centrale della disorganizzazione delle competenze motorio-prassiche nella genesi del disturbo. Ipotesi recenti correlano la cognizione sociale con la capacità di predire e comprendere le intenzioni delle azioni motorie degli altri (Gallesse et al., 2013) e interpretano le atipie nelle abilità di comunicazione e di relazione come espressione di un difetto nei sistemi neurologici atti a sincronizzare, organizzare e regolare le informazioni sensoriali ed il movimento (Donnellan et al., 2013).

Il convegno si colloca all'interno di questa cornice concettuale: comprendere la natura del disturbo motorio nei bambini con ASD entrando nel cuore della fisiopatologia dell'autismo e dei meccanismi neurofunzionali che sottendono i deficit.

Verranno pertanto affrontati la complessa tematica del ruolo del sistema motorio e in particolare dei meccanismi di risonanza motoria nella costruzione dell'intersoggettività, il problema della diagnosi differenziale che una dimensione transnosografica quale quella motoria pone, le ricadute che un approccio che entra nel cuore dei meccanismi neurofunzionali può avere sul piano della semeiotica e degli interventi terapeutici.

A CHI E' RIVOLTO

Il convegno è rivolto a Neuropsichiatri Infantili, Pediatri, Neurofisiologi, Psicologi, Logopedisti, Terapisti della Neuropsicomotricità, Educatori, genitori di persone con autismo.



INFORMAZIONI GENERALI

Il convegno è aperto a un massimo di 250 partecipanti

Sede del convegno

Auditorium Al Duomo, Via De Cerretani 54/R

Quota di iscrizione: Euro 85 entro il 30 luglio; Euro 95 dopo il 30 luglio (IVA esclusa)

Soci Sinpia * Euro 65 entro il 30 luglio; Euro 75 dopo il 15 luglio (IVA esclusa)

*in regola con la quota di iscrizione 2018

Genitori Euro 50

La quota comprende la partecipazione al Convegno, gli ECM previsti previo superamento della prova finale, l'attestato di frequenza.

Iscrizione

L'iscrizione è obbligatoria fino ad esaurimento dei posti disponibili e può essere effettuata online collegandosi al sito www.executivecongress.it/eventi o compilando ed inviando via e-mail info@executivecongress.it la scheda di iscrizione alla Segreteria Organizzativa entro e non oltre il 15 Settembre Settembre 2018. Le schede di iscrizione pervenute senza il pagamento della quota non saranno ritenute valide. Verranno accettate iscrizioni fino al numero massimo di posti disponibili. Verrà inviata conferma tramite e-mail solo ai partecipanti ammessi

COMITATO SCIENTIFICO

Catherine Barthélemy
Jacqueline Nadel
Jacqueline Mansourian-Robert
Annalisa Monti
Bruno Sales
Evelyne Soyez

Responsabile Scientifico:

Annalisa Monti

COMITATO ORGANIZZATIVO

Carmelo La Mela
Annalisa Monti
Bruno Sales

ENTI ORGANIZZATORI

- ARAPI Associazione per la Ricerca sull'Autismo et la Prevenzione delle disabilità
- SINPIA Società Italiana di Neuropsichiatria dell'Infanzia e dell'Adolescenza Sezione Toscana
- Centro Cognitivism Clinico
- Associazione Fiori di Vetro

SEGRETARIA ORGANIZZATIVA

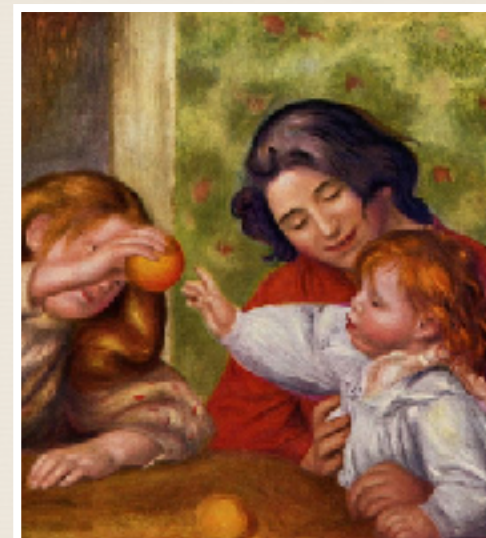
tel 055472023 fax 0554620364
www.executivecongress.it

CONVEGNO REGIONALE SINPIA

GIORNATA EUROPEA ARAPI

AUTISMO E MOTRICITA'

PROGRAMMA PRELIMINARE



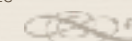
FIRENZE 12 OTTOBRE 2018

Auditorium al Duomo, Firenze

RICHIESTI CREDITI ECM

CON IL PATROCINIO DI

- Ordine degli Psicologi Toscana
- Ordine dei Medici Firenze



Dott.ssa Anna Chilosi *Neuropsichiatra Infantile*

Cordinatore della Sezione Clinica di Neuropsicologia. Co-Responsabile del Laboratorio di Neurolinguistica e Neuropsicologia IRCS Istituto Scientifico Fondazione Stella Maris

Prof.ssa Catherine Barthelemy *Psichiatra e Fisiologo*

Professore Emerito All'università François Rabelais di Tours , Primario Onorario al Chru di Tours. Responsabile del Gruppo Inserm « Autismo E Disturbi Evolutivi » fino al 2012. Eletta all'Accademia Nazionale Francese di Medicina. Ha Partecipato alla creazione dell' "ARAPI".

Prof. Giuseppe Cossu *Neuropsichiatra Infantile*

Gia' Professore Ordinario di Neuropsichiatria Infantile presso il Dipartimento di Neuroscienze dell'Università di Parma e Direttore della Scuola di Specializzazione in Neuropsichiatria Infantile Responsabile del Centro di Neuropsicologia Clinica dell'Età Evolutiva della stessa Università. Attualmente Direttore della U.O. C. Di Neuoriabilitazione Cognitiva del Bambino presso il Centro Medico di Foniatria di Padova.

Prof.ssa Elisa Fazzi *Neuropsichiatra Infantile*

Professore Ordinario di Neuropsichiatria Infantile presso l'Università Di Brescia e Direttore della U.O.C.Neuropsichiatria Infantile Asst Spedali Civili di Brescia .Ha Co-Fondato il Centro di Neuroftalmologia dell'Età Evolutiva dell'IRCCS C. Mondino di Pavia che ha diretto fino al Novembre 2007

Prof Andrea Guzzetta *Neuropsichiatra Infantile*

Professore Associato di Neuropsichiatria Infantile presso l'Università di Pisa, Referente per la Sezione di Neurologia della Prima Infanzia dell'Irccs Stella Maris di Pisa dove è Responsabile del Laboratorio di Ricerca Smile (Stella Maris Infant Lab For Early-Intervention)."

Dott.ssa Annalisa Monti *Neuropsichiatra Infantile*

Gia' Direttore della Uoc di Npi di Empoli e Referente per la Regione Toscana del Gruppo Autismo Area Vasta Centro. Attualmente Docente Scuola Ipsico di Firenze, Membro del Comitato Direttivo Nazionale della Sinpia e Membro del Comitato Scientifico dell'ARAPI.

Prof.ssa Jacqueline Nadel *Psicologa*

Direttore Emerito del Centro di Ricerca Emotion, CNRS USR3246 Hôpital De La Salpêtrière. Docente presso la Scuola di Dottorato dell'Università Pierre e Marie Curie di Parigi. Dirige la Rivista Enfance . È Membro del Comitato Scientifico dell'ARAPI

Prof Nardo Nardocci *Neuropsichiatra Infantile*

Direttore Uo di NPI e Dipartimento di Neuroscienze Pediatriche Fondazione Irccs Istituto Neurologico "C Besta", Milano .Professore a Contratto Scuola di Specializzazione In Neuropsichiatria Infantile Università Di Pavia. Membro Del Consiglio Direttivo Sezione di Neurologia della Sinpia e Membro attivo della Società Europeenne de Neurologie Pédiatrique e della Movement Disorders Society. Cofondatore (con E Fernandez-Alvarez) dell'International Study Group On Pediatric Movement Disorders.

Dott.ssa Cinzia Pieraccini *Neuropsichiatra Infantile*

Referente del Gruppo Autismo e del Centro Diurno La Casa Di Ventignano , ASL Toscana Centro ambito Empoli

Dott. Michel Robert *Medico Chirurgo*

Gia' Direttore della Clinique-Assistant Des Hôpitaux de Limoges, Chirurgo Ortopedico Pediatra, Membro del comitato Scientifico d'Autisme France

Dott.Bruno Sales *Neuropsichiatra Infantile*

Direttore della Unità Funzionale Complessa Salute Mentale Infanzia Adolescenza Asl Toscana Centro Ambito Empoli , Gia' Professore a contratto di Neuropsichiatria dell'Infanzia e dell'Adolescenza presso l'Università di Firenze . Segretario della Sezione Toscana Sinpia

AUTISMO E MOTRICITA'



ORE 8 Registrazione dei Partecipanti

Ore 8,30 Saluti delle Autorita'

Regione Toscana
L. Mengheri Presidente Ordine Degli Psicologi Toscana
A. Costantino Presidente Sinpia
A. Artini Presidente Associazione Fiori Di Vetro
Presidente Arapi

ORE 9-13 DISPRASSIA E AUTISMO : ASPETTI NEUROFUNZIONALI E PROBLEMATICHE DI DIAGNOSI DIFFERENZIALE

Chair : Annalisa Monti

Ore 9 I meccanismi inceppati della cognizione motoria: l'enigma dell'autismo
Lettura Magistrale
G.Cossu

Ore 10,15 Discussione

Ore 10,30 Disturbi delle "prassie sociali" nell'autismo: un problema diagnostico
C. Barthelémy

Ore 11,15 Pausa

Ore 11,30 Spettro clinico delle stereotipie motorie
N.Nardocci

Ore 12,15 Le disprassie verbali
A.Chilosi

Ore 13 Discussione

Ore 13,30 Pausa Pranzo

ORE 14,30-16 SEMEIOTICA DEL MOVIMENTO E DELL'AZIONE E DISTURBI DELLO SPETTRO AUTISTICO: NUOVE PROSPETTIVE

Chair : Bruno Sales

Ore 14,30 Motricita' neonatale: una finestra precocissima sui disturbi del neurosviluppo. Dall'analisi qualitativa alla Artificial Intelligence.
A.Guzzetta

Ore 15,15 Dentro l'interfaccia tra cognitiva' e controllo motorio: un nuovo test per le aprassie evolutive
G.Cossu

Ore 16 Toe Walking Syndrom
M Robert

Ore 16,30 Pausa

ORE 16,45-18,30 LA PRATICA RIABILITATIVA

Chair: Eliisa Fazzi

Ore 16,30 Imitazione come strumento per lo sviluppo della comunicazione nell'autismo".
J . Nadel

Ore 17,15 Circus Aut Out : un percorso Ludico Terapeutico per persone affette da autismo
Presentazione del progetto
C.Pieraccini
Esibizione
Ragazzi Di Ventignano

Ore 18 Conclusione Dei Lavori
Annalisa Monti , Presidente dell'Arapi ,

Ore 18,30 Verifica ECM