

III° Convegno Nazionale Disturbi dello sviluppo e disprassia:

segnali precoci di rischio e interventi mirati nelle diverse fasce d'età

Programma

29 gennaio 2012

Prima sessione

Fascia neo-natale - Chairman: Virginia Volterra

- 09,00 Sabbadini Letizia - Apertura del Convegno
09,15 Sindelar Maria Teresa - La disprassia nei bambini con Asd. La sua importanza clinica. Stile del processamento sensoriale e pianificazione motoria. Il CIDT
10,00 Iverson Jana M., Wozniak Robert H. - Correlazione tra coordinazione motoria, manualità, gestualità e produzione verbale: sviluppo tipico e atipico
10,45 Cioni Giovanni - Motor imagery and mirror system nell'apprendimento in condizioni di patologia
11,30 Coffee-Break
12,00 Fazzi Elisa - Ruolo della visione nello sviluppo psicomotorio del bambino: dalle neuroscienze alla riabilitazione.
12,45 Discussione
13,15 Pausa lavori

Seconda sessione

Esperienze cliniche e ricerche - Chairman: Virginia Volterra

- 14,15 Sansavini Alessandra - Traiettorie e relazioni tra primo sviluppo motorio, comunicativo-linguistico e cognitivo nei nati pretermine
15,00 Caselli Cristina - Gestualità coverbale e sviluppo del lessico in età prescolare
15,45 Sabbadini Letizia, Mangiapelo M. Cristina - Dati preliminari ricavati dall'analisi del Protocollo APCM: fascia d'età 2-3 anni
16,15 Levi Gabriel, Diomede Lucia, Ferretti Letizia, Giacchè Roberta, Giovannone Federica - Cluster neurolinguistici e fasi di sviluppo
17,00 Assemblea Soci A.I.D.E.E.

E' prevista una sessione Poster

30 gennaio 2012

Prima sessione

Fascia d'età prescolare: disturbi del Linguaggio e Disprassia - Chairman: Carlo Muzio

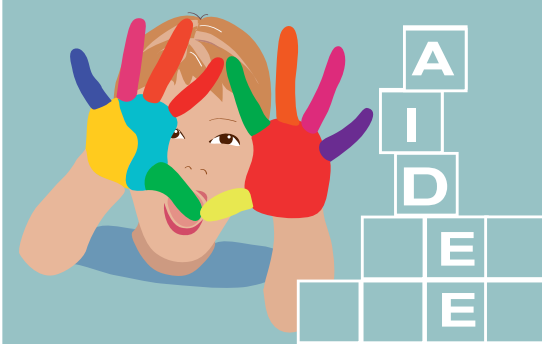
- 09,00 Militeri Roberto - Disturbo semantico pragmatico: inquadramento nosografico
09,45 Valeri Giovanni, D'Elia Lidia - Fenotipici cognitivo-comportamentali nei DGS: elementi per la costruzione di un protocollo di valutazione
10,30 Coffee Break
11,00 Podda Irina - Disprassia verbale, rapporto tra DVE e CAS: valutazione e intervento
11,45 Orru Anna Maria - Disprassia e balbuzie: un disturbo di coordinazione multisistemico proposte di intervento riabilitativo
12,30 Discussione
13,15 Pausa lavori

Seconda sessione

Fascia d'età scolare: Disprassia, DSA, ADD, ADHD - Chairman: Letizia Sabbadini

- 14,00 Benso Francesco - Funzioni attentivo-esecutive ed apprendimento: analisi critica degli strumenti di misura
14,45 Miri Baum, Stein Gideon - Metodologia di valutazione e trattamento dei disturbi ADD e ADHD: dati da un lavoro sperimentale di trattamento alternativo alla farmacologia
15,20 Rosiglioni Renza - Risoluzione dei problemi aritmetici: trattamento cognitivo di tipo neuro psicomotorio
16,00 Muzio Carlo - Disturbi Specifici dell'Apprendimento su base disprassica e visuo-spaziale
16,40 Discussione
17,15 Prova scritta per ECM
17,45 Termine lavori

AIDEE



A cura di
AIDEE ONLUS
"ASSOCIAZIONE
ITALIANA
DISPRASSIA ETÀ
EVOLUTIVA"

Intervento
Ricerca
Formazione

Roma
29 e 30 gennaio
2012

presso il
Centro Congressi
Fondazione
Santa Lucia
IRCCS

Via Ardeatina, 354



Fondazione
Santa Lucia
I.R.C.C.S.



Quote di partecipazione

euro 120,00 (iva inclusa)

Iscritti A.I.D.E.E.

euro 72,00 (iva inclusa)

L'iscrizione all'associazione A.I.D.E.E. può essere effettuata direttamente al desk versando la quota di euro 50,00.



Per informazioni e prenotazioni contattare:

Segreteria del Convegno:

Tel. 06 6873034

Fax 06 68309354

e-mail:

simonadepetris@medlearning.net