



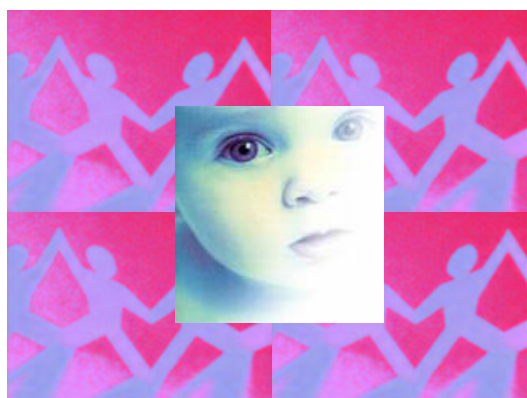
IRCCS STELLA MARIS
per la Neuropsichiatria dell'Infanzia e dell'Adolescenza



Attività di formazione professionale dell'anno 2010

IL TRATTAMENTO DELL'AUTISMO SECONDO IL MODELLO DIRTM

Seguire la guida del bambino, condurlo in un mondo condiviso
Corso avanzato di formazione



Destinatari: Medici, Personale laureato non medico, Personale della Riabilitazione

Responsabile Scientifico: *Dott.ssa Raffaella Tancredi*

14-15-16 GIUGNO 2010

Sede del Corso: CALAMBRONE (Pisa)
c/o Auditorium Edificio C (ex Virgo Fidelis) V.le del Tirreno 341/A/B/C

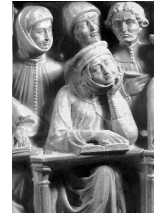
Il corso, che si propone quest'anno come corso di formazione, si articolerà in sessioni plenarie al mattino, in cui le relatrici – Barbara Kalmanson, Sima Gerber e Amy Zier - presenteranno il modello DIR attraverso casi clinici da loro studiati in modo esteso; e in sessioni di gruppo pomeridiane, in cui sono stati invitati a presentare i loro casi clinici, conformemente alle guidelines del DIR® Certificate Program dell'Interdisciplinary Council on Developmental and Learning Disorder (ICDL), operatori italiani che già hanno una conoscenza approfondita e una documentata esperienza personale del modello.

Sarà comunque valutata la possibilità di allargare la discussione dei casi ad altri che ne facessero richiesta, compatibilmente con gli spazi disponibili. Chi lo desidera può contattare a questo scopo la Responsabile Scientifica del Corso (Dr.ssa Raffaella Tancredi: rtancredi@inpe.unipi.it).



IRCCS STELLA MARIS

per la Neuropsichiatria dell'Infanzia e dell'Adolescenza



Attività di formazione professionale dell'anno 2010

Per gli operatori direttamente impegnati nella presentazione dei casi il corso rappresenta il primo passo per ottenere dall'ICDL indicazioni su come proseguire la propria formazione al fine di padroneggiare ulteriormente il modello. Tutti i partecipanti avranno comunque l'opportunità di valutare come il modello DIR /Floortime possa essere integrato all'interno del proprio lavoro nella realtà italiana.

Il corso è aperto a tutti gli interessati, ma se ne potrà trarre maggiore beneficio avendo già una conoscenza teorica del modello, acquisita sia attraverso la partecipazione a corsi precedenti, sia attraverso letture individuali. L'ICDL raccomanda la conoscenza del Diagnostic Manual for Infancy and Early Childhood (ICDL DMIC) che può essere richiesto online presso il sito ICDL.com.

Si consigliano inoltre i seguenti testi tradotti in Italiano:

- Greenspan, Wieder, Simons "Bambini con bisogni speciali" vol. 1 e 2 tr. italiana a cura di F. Muratori, (Fioriti Editore)
- Greenspan Wieder "Trattare l'autismo" tr. italiana a cura di T. Sindelar (Cortina editore).

Il corso sarà condotto da:

- Barbara Kalmanson, Ph.D, Academic Dean, The ICDL Graduate School, doctoral program in infant and early childhood mental health and developmental disorders. San Francisco, CA.
- Sima Gerber, Ph.D., CCC - Associate Professor, Queens College, City University of New York
- Amy Zier, OT, Certificate Candidate in DIR™ Treatment

La **quota di partecipazione** prevista è di: € 500.

€ 300,00 per Studenti, Medici specializzandi, dottorandi e Psicologi tirocinanti

La quota comprende partecipazione ai lavori delle tre giornate, kit congressuale, coffee break e lunch.

Il Corso sarà aperto ad un massimo di **100** partecipanti. Le domande di iscrizione saranno accettate secondo l'ordine di arrivo.

L'iscrizione può essere effettuata solo per via telematica compilando la [scheda di registrazione online](#) presente sul seguente sito:

<http://www.inpe.unipi.it/didattica/corsi/index.php>

L'iscrizione sarà ritenuta valida solo a pervenuto pagamento.

Segreteria organizzativa:

Antonio Paci, IRCCS Stella Maris - Viale del Tirreno 341/A/B/C - 56128 Calambrone Pisa - tel. 050886235 – fax 050886247 email apaci@inpe.unipi.it



IRCCS STELLA MARIS

per la Neuropsichiatria dell'Infanzia e dell'Adolescenza



Attività di formazione professionale dell'anno 2010

Programma del Corso

Lunedì 14 giugno 2010

- 8,30-9,00 Registrazione dei partecipanti
- 9,00-9,30 Raffaella Tancredi, *Saluti ed introduzione*
- 9,30-11,00 Barbara Kalmanson, *“Entrare nel vivo. Il Modello DIR/FLOORTIME attraverso lo studio di casi clinici: l'intervento psicologico” - Prima parte*
- 11,00-11,30 **Coffe Break**
- 11,30-13,30 Barbara Kalmanson, *“Entrare nel vivo. Il Modello DIR/FLOORTIME attraverso lo studio di casi clinici: l'intervento psicologico” - Seconda parte*
- 13,30-14,30 **Pausa pranzo**
- 14,30-17,30 Discussione di casi clinici portati dai partecipanti in piccolo gruppo

Martedì 15 giugno 2010

- 8,30-11,00 Sima Gerber, *“Entrare nel vivo. Il Modello DIR/FLOORTIME attraverso lo studio di casi clinici: comunicazione e linguaggio” - Prima parte*
- 11,00-11,30 **Coffee break**
- 11,30-13,30 Sima Gerber, *“Entrare nel vivo. Il Modello DIR/FLOORTIME attraverso lo studio di casi clinici: comunicazione e linguaggio” - Seconda parte*
- 13,30-14,30 **Pausa pranzo**
- 14,30-17,30 Discussione di casi clinici portati dai partecipanti in piccolo gruppo

Mercoledì 16 giugno 2010

- 8,30-11,00 Amy Zier, *“Entrare nel vivo. Il Modello DIR/FLOORTIME attraverso lo studio di casi clinici: l'elaborazione sensoriale” - Prima parte*
- 11,00-11,30 Coffee break
- 11,30-13,30 Amy Zier *“Entrare nel vivo. Il Modello DIR/FLOORTIME attraverso lo studio di casi clinici: l'elaborazione sensoriale” - Seconda parte*
- 13,30-14,30 **Pausa pranzo**
- 14,30-17,30 Discussione di casi clinici portati dai partecipanti in piccolo gruppo
- 17,30-18,30 Conclusioni e prova di valutazione