

INFORMAZIONI GENERALI

Iscrizione

Verranno ammessi al corso **70 partecipanti**, secondo l'ordine di arrivo delle adesioni e l'attinenza alle discipline di riferimento.

Registrazione

La quota di iscrizione è di **€ 155,00** e comprende: materiale didattico, 2 coffee break, un pranzo di lavoro ed attestato di partecipazione.

Le domande di iscrizione dovranno pervenire alla Segreteria Organizzativa entro il **14 giugno 2010**, previa conferma telefonica della disponibilità dei posti (tel.: 010 5636.554/.805).

La presenza effettiva dei partecipanti alla Sessione del corso sarà verificata tramite firma di entrata ed uscita e la compilazione della scheda di valutazione dell'evento formativo debitamente firmata, da consegnare al Desk di Segreteria alla fine dell'evento.

L'apprendimento da parte dei partecipanti verrà valutato mediante questionario a risposta multipla e la qualità dell'evento formativo mediante compilazione del "Modulo di Qualità Percepita".

Il corso è rivolto a:

- ✚ **medici** (discipline: Neurologia, Neuropsichiatria Infantile, Neuroradiologia e Pediatria)
- ✚ **biologi** (disciplina: Laboratorio di Genetica Medica)
- ✚ **tecnici di Neurofisiopatologia**

Prenotazione alberghiera:

Hotel AC****: tel.: 010 3071180 (accanto alla sede)

Hotel Iris****: tel.: 010 3760703

Il Giardino di Albaro***: tel. 010 366276

Sede del Corso

Badia Benedettina della Castagna
Via Romana della Castagna, 11 A
16148 Genova Quarto

Come raggiungere la sede

Aereo: l'aeroporto Internazionale C. Colombo è collegato con la stazione FF.SS. Genova Principe tramite il servizio Volabus (autobus n. 100) con frequenza ogni 60'. Da lì bus, n. 18 o 20, oppure metropolitana, fino a piazza Brignole, e bus n. 17, direzione levante (vedi autobus).

Treno: scendere alla Stazione FF.SS. di Genova-Brignole, quindi proseguire con il bus n. 17, direzione levante.

Autobus: dalla Stazione FF.SS. di Genova-Brignole (P.zza Verdi), prendere il bus n. 17, direzione levante e scendere alla fermata di Corso Europa, all'altezza dell'Hotel AC.

Auto: uscita autostradale di Genova-Nervi.

Scesi dallo svincolo autostradale, immettersi in corso Europa (strada a percorrenza veloce a tre corsie) tramite il cavalcavia, diretti verso il centro città. Salire sul primo cavalcavia che si incontra dopo circa 800 m., svoltare a sinistra per invertire il senso di marcia ed immettersi nuovamente in Corso Europa, ma in direzione levante. Oltrepassato l'Hotel AC - accanto al distributore di benzina Esso - svoltare a destra in Via Romana della Castagna. Proseguire fino a trovarsi di fronte ad una chiesa: sulla destra è ubicato il cancello di entrata alla Badia della Castagna. Limitato parcheggio all'interno.

Segreteria Scientifica

Roberta Biancheri

U.O. Neuropsichiatria Infantile

Istituto G. Gaslini

L.go G. Gaslini, 5

16147 Genova

Tel.: 010 5636.242

Segreteria Organizzativa

Manuela Aloe

C.I.S.E.F. - Centro Internazionale di Studi e Formazione "Germana Gaslini"

c/o Direzione Scientifica

Istituto G. Gaslini

L.go G. Gaslini, 5

16147 Genova

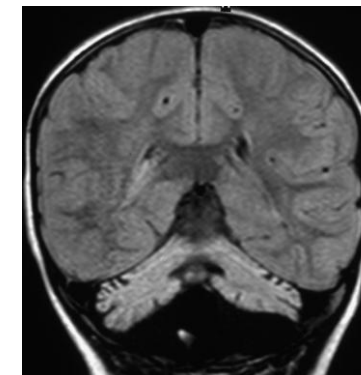
tel.: 010 5636.554/.805; fax: 010 3776590

e-mail: manuelaaloe@ospedale-gaslini.ge.it

sito-web: www.sispge.com



PATOLOGIE CEREBELLARI CONGENITE



Programma

2 luglio 2010

**Badia Benedettina della Castagna
Genova**

Con il patrocinio di
**Associazione Italiana di Neuroradiologia
(AINR)**

Accreditamento E.C.M. per
Medico e Biologo

Discipline: Neurologia, Neuropsichiatria Infantile,
Neuroradiologia, Pediatria e Lab. di Genetica Medica
Tecnico di Neurofisiopatologia



Istituto Giannina Gaslini
Genova

Centro Internazionale di Studi e Formazione "Germana Gaslini"

Direttore: **Antonio Infante**
Direttori del corso: **A. Rossi**
E. Veneselli

OBIETTIVI DIDATTICO-FORMATIVI DEL CORSO

Le patologie cerebellari congenite rappresentano un settore delle neuroscienze dello sviluppo di notevole interesse che ha visto un recente e significativo sviluppo nell'ambito delle conoscenze genetiche. Le difficoltà di classificazione sono tuttora irrisolte e ciò rende importante poter definire una terminologia comune sia in termini clinici che neuro radiologici, anche al fine di definire correlazioni fenotipo-genotipo.

Il corso, della durata di un giorno, si prefigge di analizzare gli aspetti clinici neurologici e neuropsicologici di tali malformazioni, gli aspetti neuro radiologici, neurofisiologici e le indicazioni neurochirurgiche. Infine, le più recenti acquisizioni genetiche saranno ampiamente discusse da esperti del settore, molti dei quali fanno parte del Gruppo di Studio volto a studiare gli aspetti genetici e le correlazioni genotipo-fenotipo delle Malformazioni cerebellari congenite.

Docenti e Moderatori

Battaglia Francesca Maria, Genova
Bertini Enrico, Roma
Boltshauser Eugen, Zurigo
Cama Armando, Genova
Capra Valeria, Genova
Cassandrini Denise, Pisa
Doria-Lamba Laura, Genova
Leuzzi Vincenzo, Roma
Minetti Carlo, Genova
Nozza Paolo, Genova
Puliti Aldamaria, Genova
Ravazzolo Roberto, Genova
Ravegnani Marcello, Genova
Rossi Andrea, Genova
Simonati Alessandro, Verona
Valente Enza Maria, Roma
Veneselli Edvige, Genova
Tortori-Donati Paolo, Genova
Zanni Ginevra, Roma

PROGRAMMA

Venerdì 2 luglio 2010

8.00 Registrazione partecipanti
8.30 Saluti delle Autorità e apertura lavori

SESSIONE I

Patologie cerebellari congenite: aspetti clinici e neuropatologici

Moderatori: C. Minetti, E. Veneselli

8.45 Aspetti clinici
E. Bertini
9.15 Cerebellar atrophy/hypoplasia:
differential diagnosis
E. Boltshauser
9.45 Disturbi dello sviluppo cerebellare:
correlazioni clinico-patologiche
A. Simonati
10.15 Tumori congeniti del cervelletto
P. Nozza

10.45 Discussione

11.00 Coffee break

SESSIONE II

Patologie cerebellari congenite: aspetti neuroradiologici, neurofisiologici e neurochirurgici

Moderatori: P. Tortori-Donati, A. Cama

11.15 Aspetti neuroradiologici
A. Rossi
11.45 Indagini neurofisiologiche
L. Doria-Lamba
12.15 Malformazioni cistiche della fossa posteriore
M. Ravegnani, A. Cama

12.45 Discussione

13.00 Lunch

SESSIONE III

Patologie cerebellari congenite: aspetti genetici

Moderatori: R. Ravazzolo, V. Capra

14.00 Malformazioni cerebellari congenite: basi genetiche e presentazione dello studio italiano multicentrico
E. M. Valente
14.30 Ipoplasie ponto-cerebellari
R. Biancheri, D. Cassandrini
15.00 Malformazioni cerebellari congenite X-L
G. Zanni
15.30 Modelli murini di atassia congenita
A. Puliti

16.00 Discussione

16.15 Coffee break

SESSIONE IV

Patologie cerebellari congenite: aspetti neuropsichiatrici e neuropsicologici

Moderatori: E. Veneselli, Enrico Bertini

16.45 Aspetti neuropsichiatrici
V. Leuzzi
17.15 Aspetti neuropsicologici
F. M. Battaglia
17.45 Discussione
18.00 Questionario qualità percepita, test di apprendimento e rilascio degli attestati di partecipazione.