



Hotel "Sole del Mediterraneo"  
Via Principe di Piemonte, 1  
Siculiana Marina (AG)

Con il contributo non condizionato di



Tutte le informazioni ed aggiornamenti sul congresso saranno consultabili sul sito:  
e sul sito: [WWW.FULLCONGRESS.IT](http://WWW.FULLCONGRESS.IT) nella sezione **EVENTI**



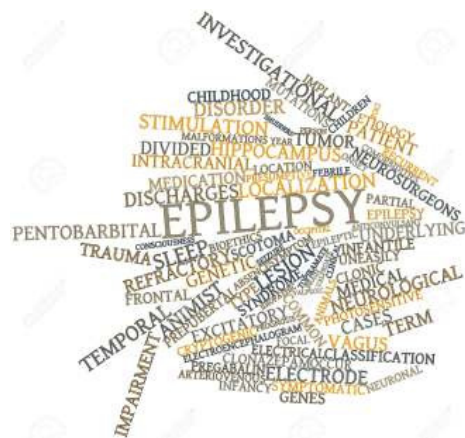
Segreteria Organizzativa  
San Cataldo (CL)  
Cell. 339.2424474  
info@fullcongress.it  
Sicilia - Milano - Roma - Vicenza

**SINPIA - Sezione Sicilia**  
"Elettroencefalografia in Neuropsichiatria  
dell'infanzia e dell'adolescenza"



**SINPIA - Sezione Sicilia**  
"Elettroencefalografia in Neuropsichiatria  
dell'infanzia e dell'adolescenza"

**PAROLE CHIAVI:**  
**NPI CHE VAI EEG CHE TROVI**  
*casi ELETTOCLINICI di epilessia*  
*dai centri NPI della Sicilia*



**Hotel "Sole del Mediterraneo"**  
**Siculiana Marina (AG), 14/15 Aprile 2016**

**Hotel "Sole del Mediterraneo"**  
**Siculiana Marina (AG), 14/15 Aprile 2016**

## PROGRAMMA

### Giovedì 14 Aprile

- 08:00 Registrazione partecipanti
- 08:30 Presentazione del Corso  
*C. Tata (SR)*
- 09:30 Esercitazione EEG d'ingresso  
*A. Vetro (AG)*
- 10:45 Pausa
- 11:00 Il sistema 10-20; artefatti  
*A. Costa (Acireale - CT)*
- 12:00 La poligrafia  
*F. Luculano (MI)*
- 13:00 Pranzo
- 15:00 Presentazione di casi clinici UOC NPI ARNAS Palermo  
*F. Vanadia (PA) - discussant: R. Falsaperla (CT)*
- 17:00 Break
- 17:15 Presentazione di casi clinici UOC NPI Trapani  
*B. Barone (TP) - discussant: R. Scifo (Acireale - CT)*
- 19:30 Novità in tema di farmaci antiepilettici  
*F. Vanadia (PA)*
- 20:00 La terapia delle crisi epilettiche  
*A. Vetro (AG)*
- 20:30 Cena

### Venerdì 15 Aprile

- 8:30 Presentazione di casi clinici UOC NPI policlinico Messina  
*G. Di Rosa (ME) - discussant: S. Mangano (PA)*
- 13:00 Pranzo
- 14:30 Presentazione di casi clinici UOC NPI Acireale  
*C. Torrisci (Acireale - CT) - discussant: C. Tata (SR)*
- 16:30 Pausa
- 16:45 Presentazione di casi clinici altre UO NPI  
*discussant: A. Vetro (AG)*
- 18:00 Conclusioni e test ECG

## INFORMAZIONI GENERALI

### Direttore del Corso

Carmela Tata (SR)

### Discussant

B. Barone (TP), R. Falsaperla (CT), M. La Franca (PA), P. Martinez (TP), G. Mendolia (TP), R. Pitino (PA), R. Scifo (Acireale - CT), C. Tata (SR), C. Torrisci (CT), F. Vanadia (PA), A. Vetro (AG)

### Comitato organizzativo

P. Martinez (TP), A. Vetro (AG)

### Sede del Corso

Hotel "Sole del Mediterraneo" - Via Principe di Piemonte, 1 - Siculiana Marina (AG)



L'evento è stato accreditato presso la Commissione Nazionale per l'Educazione Continua in Medicina a FULLCONGRESS - Provider numero 4842

Evento nr. 153366 sono stati attribuiti nr. 17,1 crediti formativi

### Categorie professionali

Il Corso è rivolto a nr. 20 Partecipanti: Medico Chirurgo; Tecnico NFP

### Quota di iscrizione

€ 150,00

### Iscrizione

- L'iscrizione è obbligatoria fino ad esaurimento dei posti disponibili e può essere effettuata sia online collegandosi al sito [WWW.FULLCONGRESS.IT](http://WWW.FULLCONGRESS.IT) sia compilando ed inviando via e-mail la scheda di iscrizione alla Segreteria Organizzativa entro e non oltre il **7 Aprile 2016**. Le schede di iscrizione pervenute senza il pagamento della quota non saranno ritenute valide. Verranno accettate iscrizioni fino al numero massimo di posti disponibili. Verrà inviata conferma tramite e-mail solo ai partecipanti ammessi.

### comprende

- Partecipazione ai lavori
- Attestato E.C.M.
- kit congressuale
- Attestato di partecipazione
- Colazione, pranzo e cena del 14 Aprile - Colazione e pranzo del 15 Aprile
- Pernottamento in camera singola

### Modalità di pagamento

Il pagamento della quota di iscrizione può essere effettuato tramite bonifico bancario intestato a:

Fullcongress di Daniela La Russa & C. s.a.s. - B.C.C. "G. Toniolo" filiale di San Cataldo

IBAN: IT 25 E 08952 83420 000000016176

Specificare nella causale: Cognome - Corso SINPIA 14/15 Aprile 2016

**SCHEDA DI ISCRIZIONE**

COGNOME .....

NOME .....

NATO A ..... IL .....

COD. FISCALE .....

TEL ..... CELL .....

e-MAIL .....

RESIDENTE IN VIA .....

CAP ..... CITTA' .....

DISCIPLINA .....

ENTE DI APPARTENENZA .....

UNITA' OPERATIVA .....

*La compilazione parziale o illeggibile della scheda di iscrizione  
comporterà la mancata assegnazione dei crediti*

Da inviare entro il **7 Aprile 2016** alla Segreteria Organizzativa



Via Pizzo Carano, 9 - 93017 San Cataldo (CL)

tramite e-mail ([info@fullcongress.it](mailto:info@fullcongress.it)) oppure on line collegandosi al sito [www.fullcongress.it](http://www.fullcongress.it)  
il bonifico bancario deve essere intestato a:

Fullcongress di Daniela La Russa & C. s.a.s. - B.C.C. "G. Toniolo" filiale di San Cataldo  
IBAN: IT 25 E 08952 83420 000000016176

Causale: Cognome - Corso 14/15 Aprile SINPIA Siculiana Marina (AG)

LEGGE N. 196/03

I suoi dati forniti all'atto dell'iscrizione saranno trattati esclusivamente dalla  
Fullcongress Eventi & Congressi per tutti gli usi consentiti dalla Legge.

DATA .....